



ALPI bygger nyt

Lagerudvidelse i Greve og Herring

Produktfokus

ALPI Cool, 3-lands logistik og national transport

Nye ansigter

ALPI udvider medarbejderstaben



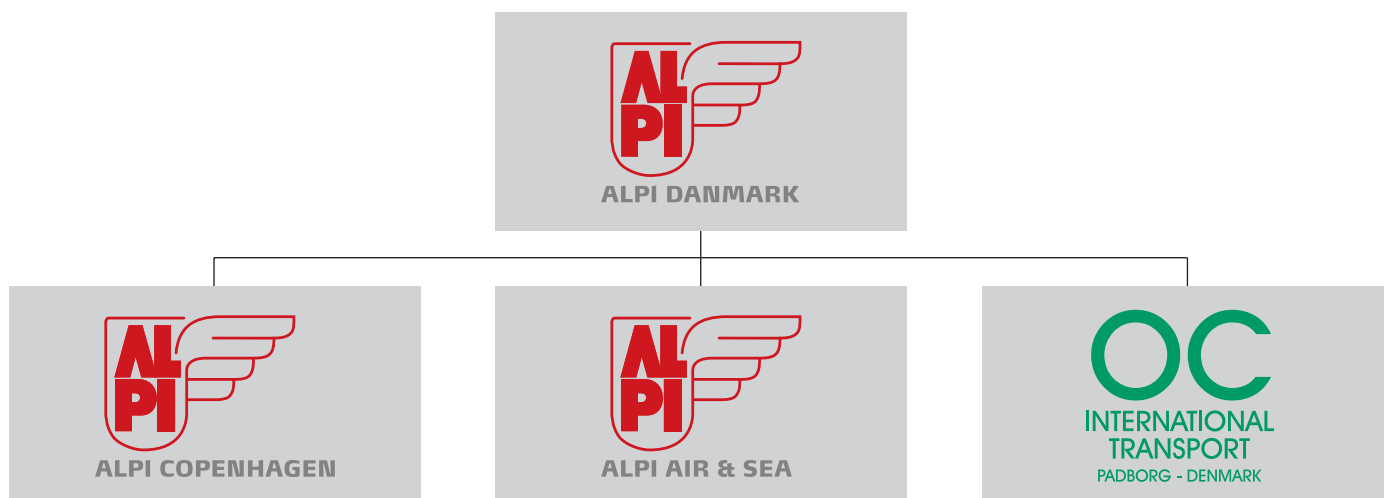
Ny mand i spidsen for Air & Sea

John Blæsbjerg

Direktøren har ordet

Du sidder lige nu og læser de indledende ord i den første udgave af ALPI NEWS. Og hvorfor så lave et nyhedsbrev? Der er mange årsager, men først og fremmest vil vi gerne øge vore samarbejdspartners kendskab til ALPI – menneskerne bag, og de mange tiltag vi hver dag arbejder seriøst med.

I denne 1. udgave af ALPI NEWS vil jeg benytte lejligheden til at viderebringe nogle generelle informationer om ALPI DANMARK koncernen. Vi nærmer os med hastige skridt ansættelsen af medarbejder nr. 100 fordelt på de 4 selskaber, der fremgår af nedenstående koncernoversigt.



ALPI DANMARK blev grundlagt 1. februar 1992 og fokuserede i starten primært på biltransport til og fra Italien. Siden da er ikke alene medarbejderstaben, men også vore kompetencer og markedsområder udvidet betragteligt. Således tilbyder ALPI DANMARK koncernen i dag worldwide transporter via bil, fly og skib men også national transport, kurérløsninger og lager- og logistikløsninger.

Selv om vi vækster på flere fronter, holder vi stædigt fast i den lille virksomheds særlige kendetegn – nemlig service og nærhed til kunden. Modsat er de senere års vækst ensbetydende med, at vi kan tilbyde vore kunder et full-service produkt i relation til transport- og lagerløsninger, ligesom vi ikke længere er sårbare over for udskiftning i medarbejderstaben eller enkelte medarbejders fravær i forbindelse med ferie og sygdom. Vi styrker os løbende med kompetente og motiverede medarbejdere på alle niveauer – også på lederniveau, hvor vi i starten af året kunne byde velkommen til en sværvægter inden for oversøisk transport i skikkelse af direktør John Blæsbjerg.

For at imødegå en eventuel medarbejdergennemstrømning, reducere sygefraværet og øge medarbejdernes tilfredshed med ALPI som arbejdsplads, har ledelsen i de senere år fokuseret kraftigt på at forbedre arbejdsmiljøet på vore kontorer. Som eksempler herpå kan nævnes nye ergonomisk korrekt indrettede arbejdspladser samt en række personalegoder. Indsatsen på personaleområdet skal naturligvis først og fremmest glæde vore dygtige og engagerede medarbejdere og medvirke til at tiltrække flere af samme høje kvalitet. Vores hensigt med denne personalepolitik er til syvende og sidst at yde vore samarbejdspartnere den mest kompetente og professionelle service i enhver sammenhæng.

Jeg håber, at du som læser vil opfatte ALPI NEWS som værende både informativ og interessant. Eventuelle kommentarer modtages gerne på nielsarne@alpi.dk.

God læselyst.

Niels Arne Markussen

Endnu en 10 års jubilær hos ALPI

Selv om det kun er 15 år siden ALPI DANMARKS første transportopgave blev udført, har koncernen allerede kunnet fejre adskillige 10 års jubilærer. 8. december er turen kommet til terminalchef Erik Hansen, som stadig tydeligt husker sin ansættelsessamtale. Niels Arne Markussen sagde dengang, "at vi aldrig må blive flere end 12 medarbejdere" (det var hvad det daværende kontor kunne rumme), men man har jo som bekendt et standpunkt til man ta'r et nyt...

Erik var i starten ene mand på det nybyggede lager og beskæftigede sig udelukkende med at servicere en større tekstilkunde. Lastbiler så han ikke

meget til, således læssede han kun 1-2 biler pr. uge. I dag er der omkring 100 lastbiler inde at vende omkring lageret i Herning på en almindelig fredag. Alene på lageret er Erik heller ikke længere, idet han har ansvaret for 5 fastansatte kolleger og enkelte løsarbejdere.

Fritiden bruges sammen med fru og deres 3 børn, og sport må meget gerne være en del af fritidssystemerne. Alvorlige knæskader gør dog, at den tidligere elite håndboldspiller i dag nøjes med rollen som tilskuer.



Dansk/amerikansk mesterskab til ALPI AIR & SEA

Alle der kender speditør Claus Linnemann ved, at han sammen med sine kolleger viser mesterklasse, når der står luftfragt på menukortet. Men også i sin fritid er der mesterklasse over Claus. Sammen med holdkammeraterne fra Triangle Razorbacks genvandt han den 6. oktober det danske mesterskab i Amerikansk fodbold. Mermaid Bowl – det danske svar på Super Bowl – blev vundet med en sejr på 32-20 over Avedøre Monarchs.

Claus (32) har prøvet stort set alle de gængse sportsgrene i Danmark, men da han i 1994 prøvede amerikansk fodbold første gang, var han solgt. "Det fascinerende ved sporten er, at der er så meget action og intensitet", fortæller Claus. Hans rolle på banen er at være right guard i offensivlinien...NFL nærder vil vide, at han dermed er en af dem, der skal beskytte quarterbacken eller en

evt. anden spiller, som har bolden. Det er ikke en sport for tøsedrenge, og indtil videre har det da også resulteret i brækkede fingre, knæskader og et par hjernerystelser. Men som han selv siger – "jeg tager de tæsk, der kommer".

Udover klubkampe er det også blevet til kampe på landsholdet for Claus, som med gru husker en VM kvalifikationskamp mod Tysklands professionelle spillere....her fik de danske spillere tæsk i mere end en forstand. Når der ikke står ALPI eller Triangle Razorbacks på programmet bruger Claus gerne tiden i sit nyindkøbte hus med kæresten Mette og datteren Lucca. Men også i familiens skød bliver der tid til amerikansk fodbold. Claus følger således altid med på skærmen, når der sendes kampe fra NFL, som han i øvrigt stadig har til gode at opleve live "over there".



Claus Linnemann med guldmedaljen om halsen efter årets Mermaid Bowl.

Den nye mand i spidsen for ALPI Air & Sea

Tirsdag d. 2. januar 2007 var årets første arbejdsdag for de fleste danskere, og for nogle var det endda den første arbejdsdag på en ny arbejdsplads. Blandt sidstnævnte var John Blæsbjerg (JB). Udover at være administrerende direktør er JB også aktionær i ALPI AIR & SEA, der hidtil har været et 100% ejet datterselskab af ALPI DANMARK.

Selv om JB (50), via sit mangeårige venskab med Niels Arne Markussen, ikke var helt ubekendt med ALPI, var det ikke en let beslutning at sige farvel til DSV. Gennem 3 årtier har transportmastodonten med skiftende selskabsnavne og arbejdssteder været hans arbejdsplads. Karrieren startede med biltransporter, men relativt hurtigt skiftede fokus til luft-, sø- og kurertransport, og de sidste 18 år har han kunnet skrive direktør på visitkortet.

ALPI NEWS: Hvorfor skifte til ALPI efter 30 år hos DSV?

JB: Mit arbejde i DSV havde nået et punkt, hvor alt skulle passes ind i det store billede og den store fabrik, og det giver meget små muligheder for at være kreativ og finde nye løsninger. Ikke noget ondt at sige om det – det er bare en anden måde at drive virksomhed på, end den jeg synes er sjovest.

ALPI NEWS: Hvad var din opfattelse af ALPI inden jobskiftet?

JB: Hos DSV opfattede vi ikke ALPI som en konkurrent på sø- og luftfragt – og sådan er det også i dag. ALPI kan ting, man ikke mestrer hos DSV og omvendt – her tænker jeg især på, at en af ALPIs forcer er hurtighed og fleksibilitet. Både jeg og mine daværende kolleger opfattede ALPI som en god arbejdsplads, hvor der er plads til den enkelte og en god stemning – det var på en eller anden måde sådan lidt "fint". Og heldigvis fik jeg hurtigt de positive indtryk af ALPI bekræftet.

ALPI NEWS: Hvad er de væsentligste forskelle på store DSV og "lidt mindre" ALPI?

JB: Teknisk set laver vi jo det samme i begge selskaber – nemlig fragt fra A til Å. Den væsentligste forskel ligger i måden at anskue forretning på. I DSV er kunden/pakkerne "kun" et middel til at drive sin forretning og tjene penge til aktionærerne, og sådan er det vel bare i virksomheder af den størrelse. ALPI griber det naturligvis også forretningsmæssigt an, men anskuer det også mere langsigtet og en smule "familieagtigt". Vi bekymrer os mere om den enkelte kunde – og kæmper for at finde en løsning.

ALPI NEWS: Hvad har overrasket dig mest i din første tid hos ALPI?

JB: Jeg troede, at man i DSV havde patent på image, og her tænker jeg på medarbejderens oplevelse af at arbejde i selskabet. Men jeg har været meget

positivt overrasket over, hvor meget alle brænder for det, de laver i ALPI. Der er en meget stor "famlefølelse" og et godt sammenhold.

ALPI NEWS: Er der noget om snakken, når ALPIs speditører siger, at de er tættere på kunden end de store konkurrenter?

JB: Det må jeg svare ja til over en bred kam – og jeg tror, at forskellen vil vokse. De store i branchen vil fortsat have stor fokus på effektivisering, hvor vores hovedfokus er løsninger og et tæt forhold til kunden. Det skal ikke forstås, som om vi ikke skal tjene penge – for det skal vi på samme måde som de store – men det er mere en holdning til, hvordan man kommer derhen!!

"Vi bekymrer os mere om den enkelte kunde"

ALPI NEWS: Hvilke projekter/nye ideer er søsat?

JB: Vi har fokuseret på vores basisforretning men har samtidigt set lidt på områder, hvor vi med vores størrelse og erfaring kan gøre en ekstra forskel. Vi har derfor kastet os over et område som temperaturregulerede transporter specielt på det oversøiske marked. Det er et marked, der ikke kun henvender sig til det danske marked men i lige så høj grad tredjelandsforretninger – dvs. f.eks. fra Fjernøsten til Tyskland, men hvor køber/sælger sidder i Danmark. Det er klart en nicheforretning, men vi forventer os en hel del heraf i de kommende år, da det er et stigende marked.

ALPI NEWS: Hvordan ser fremtiden ud for ALPI AIR & SEA?

JB: Positivt – vi har masser af muligheder og markedet udvikler sig i en retning, hvor der bliver større behov for de mere individuelle løsninger for kunderne, og det er jo netop vores speciale.

ALPI NEWS: Til slut lige et par spørgsmål om privatpersonen John Blæsbjerg. Hvordan holder du dig i form til arbejdsugens udfordringer?

JB: Jeg elsker sport – så formen holdes ved lige med floorball, gymnastik og løb. Sidstnævnte er en interesse jeg deler med mange kolleger hos ALPI, hvorfor vi flere gange årligt stiller med et firmahold til forskellige stafetløb. Jeg må jo så bare acceptere, at man i min alder ikke løber så hurtigt, som da man var 20... men der skal jo også være plads til de unge løver.

ALPI NEWS: Ud over rigelige mængder af sport – hvad byder fritiden så på?

JB: Primært hyggeligt samvær med familien, der udover min kone Hanne består af vore 2 voksne børn. Herudover tager ombygningsprojekter ofte en del tid, og skal det være knapt så aktivt er en god bog ikke at foragte.

"Der er en meget stor famlefølelse og et godt sammenhold"



Produktfokus

ALPI Cool

– temperaturregulerende transporter

I maj lancerede vi **ALPI Cool** – et produkt, der primært henvender sig til kunder med behov for temperaturregulerede transporter af enhver art. Dette er et nyt produkt i ALPI regi men et markedssegment, der passer godt til vor grundlæggende filosofi omkring kundeservice og opfølgning.

Know-how og erfaring er generelt altafgørende parametre for ALPI – således også med vores **ALPI Cool** produkt, som Nikki Jensen står i spidsen for. Nikki og hans team, der med base på vores Århus kontor servicerer kunder i hele landet, har flere års erfaring med netop køl/frys på oversø.

Vi tilbyder:

- **Import/Eksport – eller bare på "tværs"**
- **Sø- og luftfragt samt kurér**
- **Mange års erfaring og know-how**
- **Temperaturlogger-system**
- **Tæt opfølgning fra dør til dør**
- **Styring af veterinærpapirer**
- **Restitution**
- **Målrettede og individuelle kundeløsninger**



Nikki Jensen

Tlf.: 9928 7817
Mobil: 6120 7322
Mail: nikki@alpi.dk



Jesper Stubkjær

Tlf.: 9627 6993
Mobil: 6120 8563
Mail: js@alpi.dk

Thomas Engelbrecht

Tlf.: 9627 6994
Mobil: 6120 0994
Mail: te@alpi.dk

3. lands logistik

Globaliseringen har medført mange nye transportveje og en udvikling, hvor mange firmaer får behov for at flytte sine varer på tværs af lande og verdensdele. Dette kræver en speciel og tæt opfølgning, da sendingen er "ude af syne" og aldrig passerer Danmark. Papirgangen bliver derfor endnu mere vigtig og skal fungere både m.h.t. faktura og følge-dokumenter samt de lokale toldforhold.

"Når mine kolleger og jeg taler med kunder og kundeemner oplever vi jævnligt, at kunderne ikke er opmærksomme på, at ALPI kan håndtere 3. lands logistik. Dvs. transport mellem lande uden for Danmark, men også på dette punkt er vi i stand til at levere varen", fortæller salgskonsulent Christian Blem.



Christian Blem

Tlf.: 9627 6026
Mobil: 2328 2328
Mail: christian@alpi.dk

Vi tilbyder:

- **Sø- og luftfragt samt biltransport**
- **Tæt opfølgning fra Danmark**
- **Erfarent og fleksibelt personale**
- **Kreative løsninger med høj kvalitet**
- **Kundestyrede løsninger**
- **Samarbejde med agenter world wide**
- **Fuld kontrol af papirgangen**

National transport

Ifølge skiltene ved kontoret på Vejlevej i Herning beskæftiger ALPI sig med "International transport og spedition", men som en del kunder har erfaret i løbet af det seneste år, er dette ikke længere en dækkende betegnelse for ALPIs transportydelse.

Med base i Herning har vi en kraftigt ekspanderende national afdeling, som på professionel vis kan håndtere vore kunders indenrigs transporter. Afdelingen har med Thomas Engelbrecht i spidsen fået en flyvende start, og Thomas er ikke i tvivl om årsagen hertil: "ALPI kan tilbyde en distributionsløsning hvor service og kunderne kommer i centrum. Det er det, der er mangel på i dag! Alt for mange kunder føler, at de igennem en årrække er blevet taget ved næsen. Både mht. priser og tilbagemeldinger omkring forsinkelser eller andet. Kort sagt er danske kunder blevet mere beviste om, at servicen skal være i top".

Sammen med Jesper Stubkjær styrer Thomas Engelbrecht den voksende flåde af egne biler og trailere, som suppleres med et godt samarbejde med en række kvalitetsbevidste vognmænd. Deres unge alder til trods har Jesper og Thomas tilsammen 17 års erfaring med national transport og spedition.

ALPI bygger nyt sjællandsk domicil ...

Efter 7 år på adressen Greve Main 24 er ALPI COPENHAGEN og især lageraktiviteterne så at sige vokset ud af bygningerne. Det har ledelsen taget konsekvenserne af og afhændet de nuværende bygninger for 1. juli 2008 at rykke ind i helt nye og mere end dobbelt så store lokaler længere oppe ad vejen.

Den nye adresse bliver Greve Main 32, så ALPIs mange tilfredse kunder på Sjælland får ikke længere til lageret. Derimod får både nuværende kunder, fremtidige kunder og de lokale medarbejdere glæde af topmoderne faciliteter fordelt på 4.000 m² lager og 525 m² kontor.



ALPI COPENHAGEN har traditionelt beskæftiget sig meget med ikke mindst håndtering af gods fra Italien, men i de senere år er mængden af især lager- og pick-pack opgaver steget kraftigt. "Netop den store forespørgsel på disse opgaver var udslagsgivende for, at vi valgte at bygge nyt. Vi har det sidste års tid været utrolig presset mht. plads på lageret, og det er ikke for meget sagt, at det til tider har kostet blod, sved og tårer", fortæller filialleder Martin Black.

Jesper Dyrekær: "Vi ser meget frem til at kunne flytte ind i vore nye lokaler, således vi fortsat kan tilbyde kunderne den bedste service samt udvide vores forretning. Udvidelsen kommer selvfølgelig også medarbejderne til gavn, idet vi får mere plads og endnu bedre faciliteter samt muligheden for igen at udvide vores medarbejderstab".

Så 2008 ser ud til at blive endnu et spændende år for ALPI COPENHAGEN.

Filiallederne Jesper Dyrekær og Martin Black glæder sig til at ALPIs nye sjællandske domicil bliver opført på grunden bag dem.

... og udvider lagerfaciliteterne i Herning

Som det er tilfældet i Greve er lageraktiviteterne støt voksende i Herning. Ikke mindst i relation til Tyskland/Benelux og Norden trafikkerne er der kraftig vækst. En tilbygning til lageret i Herning igangsættes i første halvdel af 2008, så såvel medarbejdere, gæstende chauffører og ikke mindst eksisterende og nye kunder fortsat kan have optimale forhold i Herning. Mere herom følger i næste udgave af ALPI NEWS.

Terminalchef Erik Hansen i gang med at læsse en af de op imod 100 lastbiler, som han og kollegerne dagligt håndterer på lageret i Herning.



Samarbejde mellem ALPI og "Familier med kræftramte børn"

ALPI har pr. 1. juli 2007 indgået et samarbejde med "Familier med kræftramte børn".

Aftalen indebærer, at foreningen modtager et beløb fra ALPI for hver transport, vi udfører for vores kunder. Foreningen er desuden garanteret et minimumsbeløb i aftaleperioden.

ALPI har i længere tid ønsket at støtte en sag, hvor vi kan se, at vores bidrag gør en forskel, hvilket vi mener vil være tilfældet her.

"Familier med kræftramte børn" er en landsdækkende patientforening med flere formål. Foreningen formidler personlig kontakt og støtte til børnekræftramte familier og afholder en række aktiviteter for børn og unge med kræft. Foreningen arbejder for forbedringer i behandlingen af og omsorgen for børn og unge med kræft.

Foreningen medvirker desuden til, at der sikres midler til forskning i kræftsygdomme, forebyggelse/afhjælpning af følgevirkninger af såvel kræftsygdommene, som behandlingen heraf.

Læs mere på www.fmkb.dk

Nye ansigter hos ALPI

GREVE:

Tiago Marchezi, speditør, pick-pack



Tiago er 31 år. ALPI's "mand fra Brasilien" er efter 6 måneder hos Appliance atter tilbage på kontoret i Greve.

ÅRHUS:

Paola Leone, assistent, søtransport



Paola er 29 år og har i en årrække arbejdet i Australien.

HERNING:

Allan Kjærside, chauffør



Allan er 32 år og har senest kørt hos vognmand Kim Betzer.

Jimmy Frandsen, chauffør



Jimmy er 36 år og kommer fra et job hos DSV.

Kim Schmidt, chauffør



Kim er 23 år og kommer fra et job hos DSV.

Finn Lamhauge, lagerassistent



Finn er 36 år og kommer fra et job hos Rationel Vinduer.

Klaus Højberg, speditør, Østrig/Schweiz



Klaus er 49 år og har bl.a. erfaring fra eget vognmandsfirma.

Nicolai Andersen, speditørelev, Norden.



Nicolai er 19 år og er efter afsluttet HHX uddannelse startet hos ALPI.

Søren Kjeldsen, speditørelev, Tyskland/Benelux



Søren er 20 år og har efter endt HHX uddannelse arbejdet 1 år i butik.

Heidi Larsen, speditør, luftfragt



Heidi er 28 år og kommer fra et tilsvarende job hos Mahé.

Morten Rud, speditør, Østrig/Schweiz



Morten er 29 år og er efter 15 måneder hos Rationel Vinduer "hjemme" igen.

Charlotte Gade, kantineassistent



Charlotte er 39 år, og uddannet køkkenleder. Hun kommer fra et tilsvarende job hos Brandlundparken i Brande.

Biltrafik

ALPI udfører transporter til og fra hele Europa og har faste trafikker til og fra de fleste lande i Europa. Ved at bruge ALPI får du altid en sikker og hurtig levering. Hele vort set-up på dette område er baseret på et dynamisk og fleksibelt team-work, hvor den enkelte er i stand til at assistere og fungere på tværs af trafikkerne. Netop dette samarbejde er vores styrke og din sikkerhed for, at du som kunde altid kan komme i kontakt med en medarbejder, som kan hjælpe med lige præcis din forsendelse.

Luft- og søfragt

ALPI tilbyder transport over hele verden via luft- og søfragt. ALPI har en række faste destinationer, men vi bruger hele verden som vores arbejdsplads. Ved special- og hasteopgaver er ALPI også din helt rigtige samarbejdspartner. Vi sikrer, at opgaven bliver løst og lægger stor vægt på opfølgning af ordrer for kunderne, således forsendelserne tidsmæssigt forløber som forventet.

Kurér og ekspres

ALPI tilbyder forsendelser over hele verden via kurér og ekspres. ALPI's force er, at vi er i stand til at kombinere de stærke sider fra de forskellige leverandører og dermed lave konkurrencedygtige oplæg til kunderne i dette marked. Vi baserer konceptet på bredde i vore serviceydelser og ikke mindst det personlige touch.

Lagerhotel og pick-pack

Med udgangspunkt i lagerfaciliteterne i Herning og Greve tilbyder ALPI individuelle logistik- og lagerløsninger, der spænder fra langtidsopbevaring til pick-pack, labelling, sampling og distributionsopgaver. I dag håndterer ALPI denne type af opgaver for så forskellige produkter som f.eks. sko, tøj, metervarer, vin, levnedsmidler, reklamematerialer, industrimaskiner og kosmetik.

ALPI kontaktinformation:

ALPI DANMARK A/S
VEJLEVEJ 5
7400 HERNING
Tlf. 9721 2166
Fax 9721 5166
Mail alpi@alpi.dk

ALPI AIR & SEA A/S
VEJLEVEJ 5
7400 HERNING
Tlf. 9928 7800
Fax 9627 6006
Mail air-sea@alpi.dk

ALPI AIR & SEA A/S
BALTICGADE 19, 2. SAL
8000 ÅRHUS C
Tlf. 9928 7810
Fax 8613 8010
Mail air-sea@alpi.dk

ALPI COPENHAGEN A/S
GREVE MAIN 24
2670 GREVE
Tlf. 4341 0444
Fax 4341 0455
Mail alpicph@alpi.dk

OC TRANSPORT A/S
HERMESVEJ 33
6330 PADBORG
Tlf. 7467 0404
Fax 7467 2591
Mail oc@octransport.dk